

SERIE PO

ELECTROBOMBAS CENTRÍFUGAS INOX

PRESTACIONES

Altura manométrica hasta 22 m
Caudal hasta 900 l/min (54 m³/h)

LÍMITES DE EMPLEO

Altura de aspiración manométrica hasta 6 m
Temperatura del líquido hasta +110 °C

CARACTERÍSTICAS DE EMPLEO E INSTALACIÓN

La serie está formada por bombas centrífugas de un solo rodete, abierto, que permite el paso de partículas sólidas hasta (11 mm PO35 y 20 mm PO50) con todas las partes del líquido a trasegar en acero Inox AISI, muy apta para traseigo, algunas soluciones químicas, productos alimentarios, etc.

CARACTERÍSTICAS DE CONSTRUCCIÓN

CUERPO, RODETE, DIFUSOR Y EJE: En acero Inox.
SOPORTE Y CARCASA MOTOR: En aluminio.
SELLO MECÁNICO: En cerámica y grafito.
MOTOR ELÉCTRICO: Asíncrono, con ventilación externa,

apto para el funcionamiento continuo, aislamiento clase F, con protector térmico incorporado en los monofásicos, protección IP55 y 2.850 rpm.

Los motores trifásicos deberán protegerse con un guardamotor adecuado.

EJECUCIÓN Y NORMAS:

EN60 335-1 (IEC335-1, CEI67-50) IEC34.

CONEXIONES:

PO35 Aspiración 1 1/2" - Impulsión 1 1/4"

PO50 Aspiración 2" - Impulsión 1 1/2"

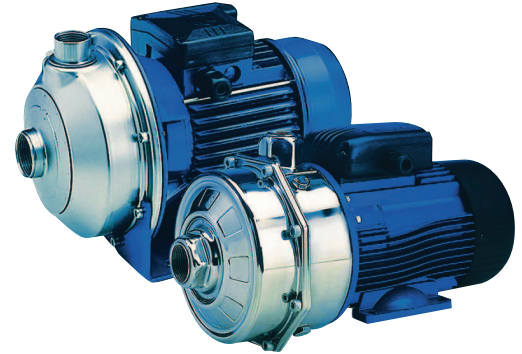


TABLA DE PRESTACIONES

MODELO		Potencia		Amperios		Q m ³ /h	6	9	12	18	24	30	42	54
Monofásica 230 V	Trifásica 230/400 V	kW	CV	1-230V	3-400V	l/min	100	150	200	300	400	500	700	900
PO35/05M	PO35/05T	0,55	0,75	4	1,6	H mts	10	9	8	6				
PO35/07M	PO35/07T	0,75	1	4,9	1,9		11	10	9	7				
PO35/11M	PO35/11T	1,1	1,5	7	2,7		14	13	12	10	7			
PO35/15M	PO35/15T	1,5	2	9,8	3,7		17	16	15	13	10	7		
PO50/22M	PO35/22T	2,2	3	-	5		18	17	16	15	14	12	8	
PO50/30M	PO35/30T	3	4	-	6,9		22	21	20	19	17	15	12	7

GRÁFICO DE DIMENSIONES

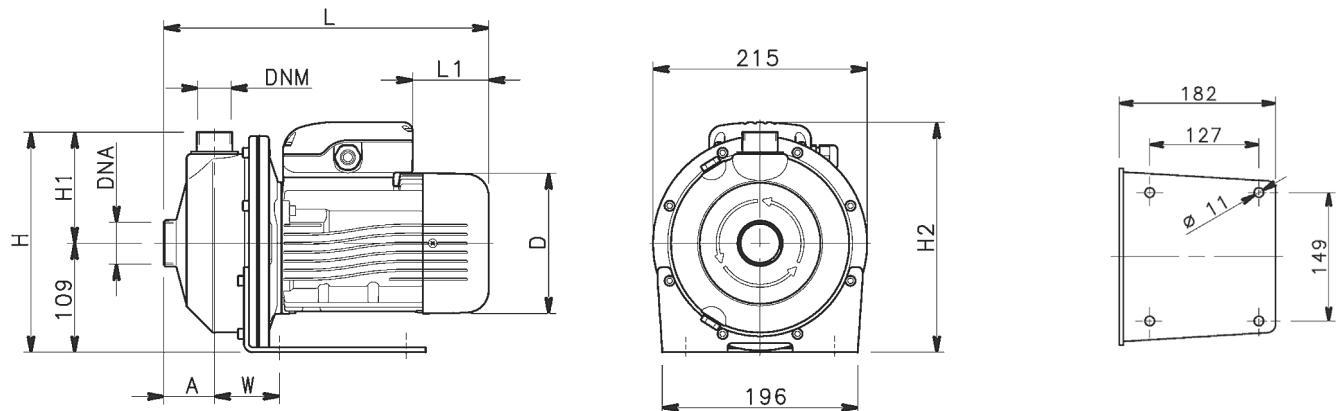


TABLA DE DIMENSIONES Y PESOS

MODELO	Dimensiones (en mm)									Peso kg
	A	L	H	L1	H1	H2	W	DNA	DNM	
PO 35/05	54	342	222	76	113	213	76	1 1/2"	1 1/4"	10,5
PO 35/07	54	342	222	76	113	213	76	1 1/2"	1 1/4"	12
PO 35/11	54	382	222	69	113	225	76	1 1/2"	1 1/4"	15,5
PO 35/15 M	54	416	222	69	113	230	76	1 1/2"	1 1/4"	18,3
PO 35/15 T	54	382	222	114	113	225	76	1 1/2"	1 1/4"	15,5
PO 50/22	54	416	222	114	113	230	76	2"	1 1/2"	18,5
PO 50/30	54	416	222	149	113	230	76	2"	1 1/2"	20,5